

1 доп 85 КС

«СОГЛАСОВАНО»
Начальника управления
Образования администрации
Муниципального образования
город-курорт Анапа
Е.П.Боровская
« » 2018г



«УТВЕРЖДАЮ»
Заведующий МБДОУ
д/с №44 «Аленушка»
Ж.Е.Сорокина
« » 2018г



«СОГЛАСОВАНО»
Начальник отдела
ГИБДД Отдела МВД России по г-к
Анапа Подполковник полиции
В.В.Дешко
« » 2018г.



ПАСПОРТ

дорожной безопасности образовательного учреждения

**Муниципальное бюджетное дошкольное
образовательное учреждение детский сад №44
«Аленушка» муниципального образования город-
курорт Анапа.**

2018 г.

Общие сведения

Муниципальное бюджетное дошкольное образовательное учреждение
детский сад №44 «Алёнушка»

муниципального образования город-курорт Анапа

Тип ОУ - бюджетное дошкольное образовательное учреждение

Юридический адрес ОУ: 353421, Россия, Краснодарский край, Анапский
Район, с Цибанобалка, улица Садовая/улица Пролетарская, дом 47/14 а

Фактический адрес: 353421, Россия, Краснодарский край, Анапский Район, с
Цибанобалка, улица Садовая/улица Пролетарская, дом 47/14 а

Руководители ОУ:

Директор(заведующий) Сорокина Жанна Евгеньевна 8-918-160-57-41
Старший воспитатель Топоркова Елена Васильевна 8-918-265-10-73

Ответственные работники

Муниципального органа

Образования

гл.специалист МБУ ЦРО Н.Д. Смовж
раб. 46030

Ответственные от

Госавтоинспекции

старший лейтенант полиции Д.И.Рукавицин

Ответственные работники

за мероприятия по профилактике

детского травматизма

старший воспитатель Топоркова Е.В.
8-918-265-10-73

Руководитель или ответственный
работник дорожно – эксплуатационной
организации, осуществляющей
содержание УДС

А.Л.Быков
5-56-10

Руководитель или ответственный
работник дорожно – эксплуатационной
организации, осуществляющей
содержание ТСОДД

С.Н.Чагарин
8-918-382-60-87

Количество воспитанников: 226

Наличие уголка по БДД: имеется в коридоре детского сада

Наличие класса по БДД: нет

Наличие автогородка (площадки) по БДД: имеется площадка во дворе детского сада.

Наличие автобуса в ОУ: отсутствует

РЕЖИМ РАБОТЫ ОУ: с 07.00 до 19.00

* Дорожно-эксплуатационные организации, осуществляющие содержание УДС, несут ответственность в соответствии с законодательством Российской Федерации (Федеральный закон «О безопасности дорожного движения» №196-ФЗ, КоАП, Гражданский кодекс)

ТЕЛЕФОНЫ ОПЕРАТИВНЫХ СЛУЖБ:

Единая диспетчерская служба (ЕДДС): 3-20-94

Служба спасения: 4-62-59

Пожарная служба: 01

ОВД: 02

Скорая помощь: 03

По сотовому телефону звонить: 112 (01,02,03)

Содержание

- I. План-схемы МБДОУ детский сад №44 «Алёнушка» муниципальное образование город-курорт Анапа.
 - 1) район расположения МБДОУ детский сад №44 «Алёнушка», пути движения транспортных средств и детей;
 - 2) организация дорожного движения в непосредственной близости от МБДОУ детский сад №44 «Аленушка», с размещением соответствующих технических средств, маршруты движения детей и расположение парковочных мест;
 - 3) описание схемы маршрутов движения организованных групп детей от МБДОУ детский сад №44 «Алёнушка» в МБОУСОШ №16, на стадион, к дому культуры (к памятнику), в медицинский пункт.
 - 4) пути движения транспортных средств к местам разгрузки/погрузки и рекомендуемых безопасных путей передвижения детей по территории МБДОУ детский сад №44 «Алёнушка» муниципальное образование город-курорт Анапа.

- II. Информация об обеспечении безопасности перевозок детей специальным транспортным средством (автобусом).
 - 1) общие сведения;
 - 2) маршрут движения автобуса до МБДОУ детский сад №44 «Алёнушка» муниципальное образование город-курорт Анапа;
 - 3) безопасное расположение остановки автобуса МБДОУ детский сад №44 «Алёнушка» муниципальное образование город-курорт Анапа.

- III. Приложения:

**1. План-схема района расположения МБДОУ детский сад №44 «Алёнушка»
муниципальное образование город-курорт Анапа,
пути движения транспортных средств и детей**



Описание план-схемы района расположения

МБДОУ детский сад №44 «Алёнушка»

1. Район расположения образовательного учреждения МБДОУ детский сад №44 «Алёнушка» определяется группой жилых домов, зданий и улично-дорожной сетью с учетом остановок общественного транспорта, центром которого является непосредственно образовательное учреждение;

2. Территория, указанная в схеме, включает в себя:

- МБДОУ детский сад №44 «Алёнушка»;
- стадион МБОУ СОШ №16;
- жилые дома, в которых проживает большая часть детей данного дошкольного образовательного учреждения;
- автомобильные дороги и тротуары;

3. На схеме обозначено:

- расположение жилых домов, зданий и сооружений;
- сеть автомобильных дорог;
- пути движения транспортных средств;
- пути движения детей в/из дошкольного образовательного учреждения;
- опасные участки (места несанкционированных переходов на подходах к дошкольному образовательному учреждению);
- названия улиц и нумерация домов.

Схема необходима для общего представления о районе расположения МБДОУ детский сад №44 «Алёнушка». Для изучения безопасности движения детей на схеме обозначены наиболее частые пути движения воспитанников (от отдаленных остановок маршрутных транспортных средств) к МБДОУ детский сад №44 «Алёнушка» и обратно.

Описание схемы организации дорожного движения в непосредственной близости от МБДОУ детский сад №44 «Алёнушка»

Схема организации дорожного движения ограничена автомобильными дорогами, находящимися в непосредственной близости от образовательного учреждения;

1. На схеме обозначено:

- здание МБДОУ детский сад №44 «Алёнушка» с указанием огражденной территории, принадлежащей непосредственно ДОУ;

- автомобильные дороги и тротуары;

- дислокация существующих дорожных знаков и дорожной разметки;

- другие технические средства организации дорожного движения;

- направление движения транспортных средств по проезжей части;

-направление безопасного маршрута движения детей;

3. На схеме указано расположение остановок маршрутных транспортных средств и безопасные маршруты движения детей от остановочного пункта к ДОУ и обратно;

4. Парковочные места около МБДОУ детский сад №44 «Алёнушка» отсутствуют.

Описание схемы организации дорожного движения в непосредственной близости от МБДОУ детский сад №44 «Алёнушка»

Схема организации дорожного движения ограничена автомобильными дорогами, находящимися в непосредственной близости от образовательного учреждения;

1. На схеме обозначено:

- здание МБДОУ детский сад №44 «Алёнушка» с указанием огражденной территории, принадлежащей непосредственно ДОУ;

- автомобильные дороги и тротуары;

- дислокация существующих дорожных знаков и дорожной разметки;

- другие технические средства организации дорожного движения;

- направление движения транспортных средств по проезжей части;

-направление безопасного маршрута движения детей;

3. На схеме указано расположение остановок маршрутных транспортных средств и безопасные маршруты движения детей от остановочного пункта к ДОУ и обратно;

4. Парковочные места около МБДОУ детский сад №44 «Алёнушка» отсутствуют.

Маршруты движения организованных групп детей МБДОУ детский сад №44 «Алёнушка» в МБОУСОШ №16, на стадион, к дому культуры (к памятнику), в медицинский пункт.



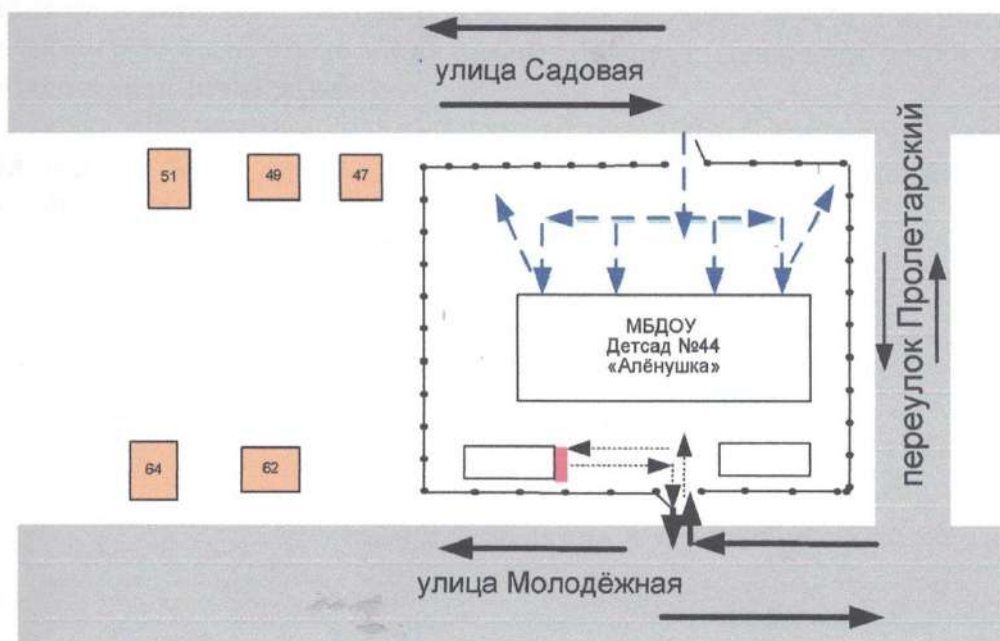
Описание схемы маршрутов движения организованных групп детей от МБДОУ детский сад №44 «Алёнушка» в МБОУСОШ №16, на стадион, к дому культуры (к памятнику), в медицинский пункт.





Безопасным маршрутом движения детей от МБДОУ детский сад №44 «Алёнушка» в МБОУСОШ №16 (стадион) является: выход из ДОУ по тротуару вправо по улице Садовая до пешеходного перехода на улице Пролетарской по нему и пешеходному переходу по улице Садовая и по четной стороне до в МБОУСОШ №16 (стадион) и обратно.

Безопасным маршрутом движения детей от МБДОУ детский сад №44 «Алёнушка» в медицинский пункт (амбулатория № 6, отделение скорой медицинской помощи) является: выход из ДОУ по тротуару вправо по улице Садовая до пешеходного перехода на переулке Пролетарской по нему и пешеходным переходам по улице Садовая, переулок Пролетарский по четной стороне до медицинского пункта (амбулатория № 6, отделение скорой медицинской помощи) МБОУСОШ №16 (стадион) и обратно.

Безопасным маршрутом движения детей от МБДОУ детский сад №44 «Аленушка» к дому культуры (к памятнику), является: выход из ДОУ по тротуару влево по улице Садовая до пересечения с Совхозной улице, после пересечения перекрёстка по нечётной стороне Совхозной улицы к дому культуры (к памятнику) и обратно.

**Пути движения транспортных средств к местам разгрузки/погрузки и
рекомендуемые пути передвижения детей по территории МБДОУ
детский сад №44 «Алёнушка»**



-  - въезд/выезд грузовых транспортных средств
-  - движение грузовых транспортных средств по территории образовательного учреждения
-  - движение детей и подростков на территории образовательного учреждения
-  - место разгрузки/погрузки

Описание схемы пути движения транспортных средств к местам разгрузки/погрузки по территории МБДОУ детский сад №44 «Алёнушка».

На схеме указана примерная траектория движения транспортного средства на территории МБДОУ детский сад №44 «Алёнушка», в том числе место погрузки/разгрузки, а также безопасный маршрут движения детей во время погрузочно-разгрузочных работ.

В целях обеспечения безопасного движения детей по территории МБДОУ детский сад №44 «Алёнушка», исключены пересечение путей движения детей и пути движения транспортных средств.

II. Информация об обеспечении безопасности перевозок детей специальным транспортным средством (автобусом).

Общие сведения

Марка _____
Модель _____
Государственный регистрационный знак _____
Год выпуска _____ Количество мест в автобусе _____
Соответствие конструкции требованиям, предъявляемым к автобусам _____

1. Сведения о водителе автобуса

Фамилия, имя, отчество	Принят на работу	Стаж в категории D	Дата предстоящего мед. осмотра	Период проведения стажировки	Повышение квалификации	Допущенные нарушения ПДД

2. Организационно-техническое обеспечение

1) Лицо, ответственное, за обеспечение безопасности дорожного движения: _____ назначено _____ прошло аттестацию _____

2) Организация проведения предрейсового медицинского осмотра водителя: осуществляет _____ (Ф.И.О. специалиста) на основании _____ действительного до _____.

3) Организация проведения предрейсового технического осмотра транспортного средства: осуществляет _____ (Ф.И.О. специалиста) на основании _____ действительного до _____.

4) Дата очередного технического осмотра _____

5) Место стоянки автобуса в нерабочее время _____
меры, исключающие несанкционированное использование _____

3. Сведения о владельце

Юридический адрес владельца _____

Фактический адрес владельца _____

Телефон ответственного лица _____

Сведения об организациях, осуществляющих перевозку детей специальным транспортным средством (автобусом)

**Информационная карточка
перевозок детей специальным транспортным средством**

Общие сведения

Марка _____
Модель _____
Государственный регистрационный знак _____
Год выпуска _____ Количество мест в автобусе _____
Соответствие конструкции требованиям, предъявляемым к школьным автобусам

1. Сведения о владельце

Владелец _____
(наименование организации)
Юридический адрес владельца _____
Фактический адрес владельца _____
Телефон ответственного лица _____

2. Сведения о водителе автобуса

Фамилия, имя, отчество _____
Принят на работу _____
Стаж вождения категории D _____

3. Организационно-техническое обеспечение

Лицо, ответственное, за обеспечение безопасности дорожного движения:
_____ назначено _____,
прошло аттестацию _____.

Дата последнего технического осмотра _____

Директор образовательного учреждения
(заведующий ОУ)

_____ (подпись)

_____ (Ф.И.О.)

Руководитель организации,
осуществляющей перевозку детей
специальным транспортом
(автобусом)

_____ (подпись)

_____ (Ф.И.О.)

Маршрут движения автобуса по маршруту МБДОУ детский сад №44 «Алёнушка» в Дельфинарий.



- ← - маршрут движения автобуса ДОУ
- - место посадки/высадки детей

Описание схемы маршрута движения автобуса из МБДОУ детский сад №44 «Алёнушка» в дельфинарий.

Автобус следует по поселкам Цибанобалка, Воскресенский и городо-курорту Анапа.

На схеме обозначенные оборудованные места остановок для посадки детей из МБДОУ детский сад №44 «Алёнушка» в дельфинарий (ул. Пионерский проспект 20) город- курорт Анапа.

На схеме указан безопасный маршрут следования автобуса из МБДОУ детский сад №44 «Алёнушка» в дельфинарий по селу Цибанобалка (Садовой улице); по трассе М-25, по ул. Кольцевая город- курорт Анапа - до Дельфинария (Пионерский проспект 20 А) и обратно до МБДОУ детский сад №44 «Алёнушка», а также обозначены:

- жилые дома данных населенных пунктов;
- здание ДОУ;
- автомобильные дороги;
- дислокация существующих дорожных знаков на пути следования автобуса ДОУ;
- пешеходные переходы, пересекающие проезжую часть маршрута движения автобуса ДОУ;
- другие технические средства организации дорожного движения.

Описание схемы расположения остановки автобуса у МБДОУ детский сад №44 «Алёнушка»

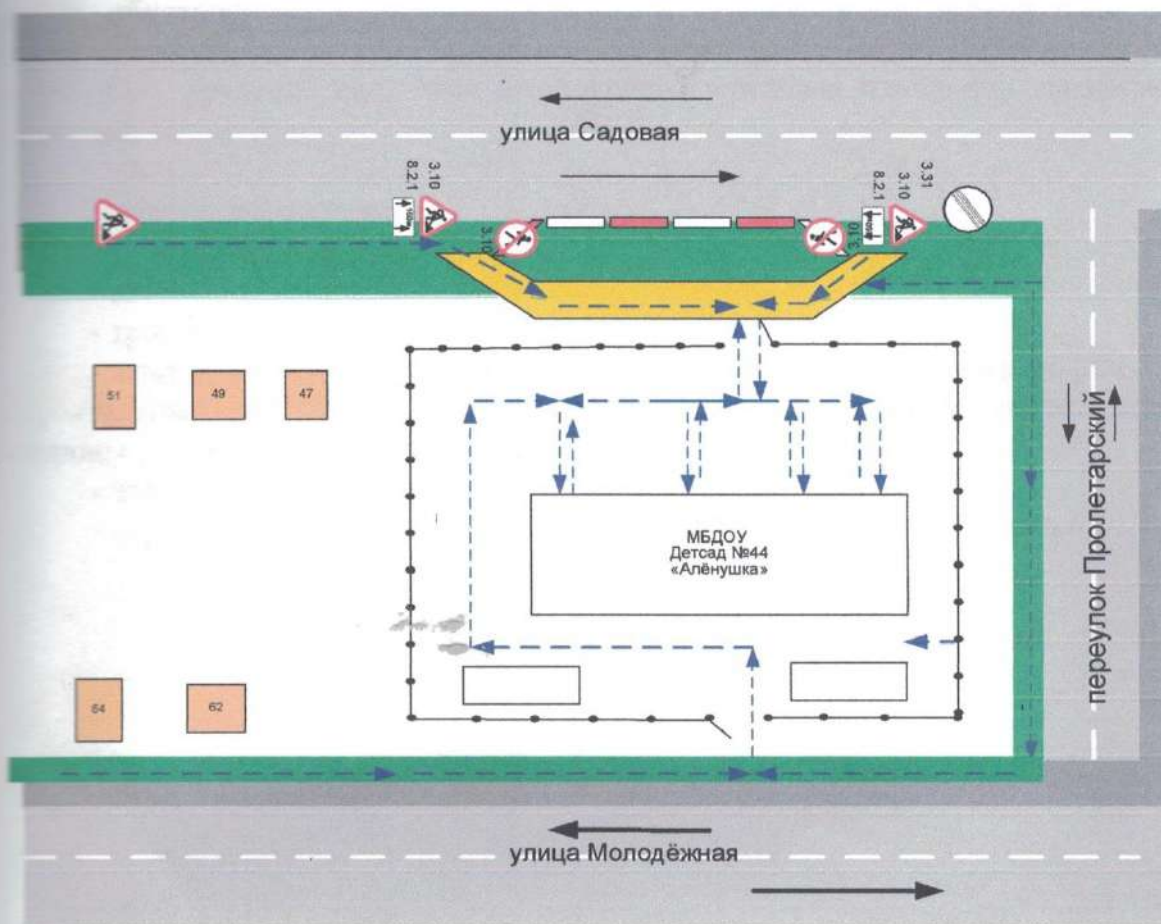
На схеме указан подъезд к оборудованному месту для посадки и высадки детей из автобуса у МБДОУ детский сад №44 «Алёнушка», и дальнейший путь движения автобуса по проезжей части, а также безопасный маршрут движения детей от остановки автобуса МБДОУ детский сад №44 «Алёнушка».




На схеме обозначено:

- жилые дома района расположения МБДОУ детский сад №44 «Алёнушка»;
- здание МБДОУ детский сад №44 «Алёнушка»;
- ограждение территории МБДОУ детский сад №44 «Алёнушка»;
- автомобильные дороги.

Приложение

План-схема пути движения транспортных средств и детей при проведении дорожных ремонтно-строительных работ



-  - временная пешеходная дорожка
-  - рекомендуемое направление движения детей
-  - направление движения транспортного потока

Описание план-схемы пути движения транспортных средств и детей при проведении дорожных ремонтно-строительных работ

На схеме указано место производства дорожных ремонтно-строительных работ, обустройство дорожными знаками и ограждениями, иными средствами организации дорожного движения, а также безопасный маршрут движения детей к МБДОУ детский сад №44 «Алёнушка», учитывая изменение движение по тротуару.

На схеме обозначено:

- участок производства дорожных ремонтно-строительных работ;
- автомобильные дороги;
- тротуары;
- альтернативные пути (обходы места производства дорожных ремонтно-строительных работ пешеходами и объезды транспортными средствами) со стороны улицы Молодёжная;
- здание МБДОУ детский сад №44 «Алёнушка»;
- ограждение территории МБДОУ детский сад №44 «Алёнушка».